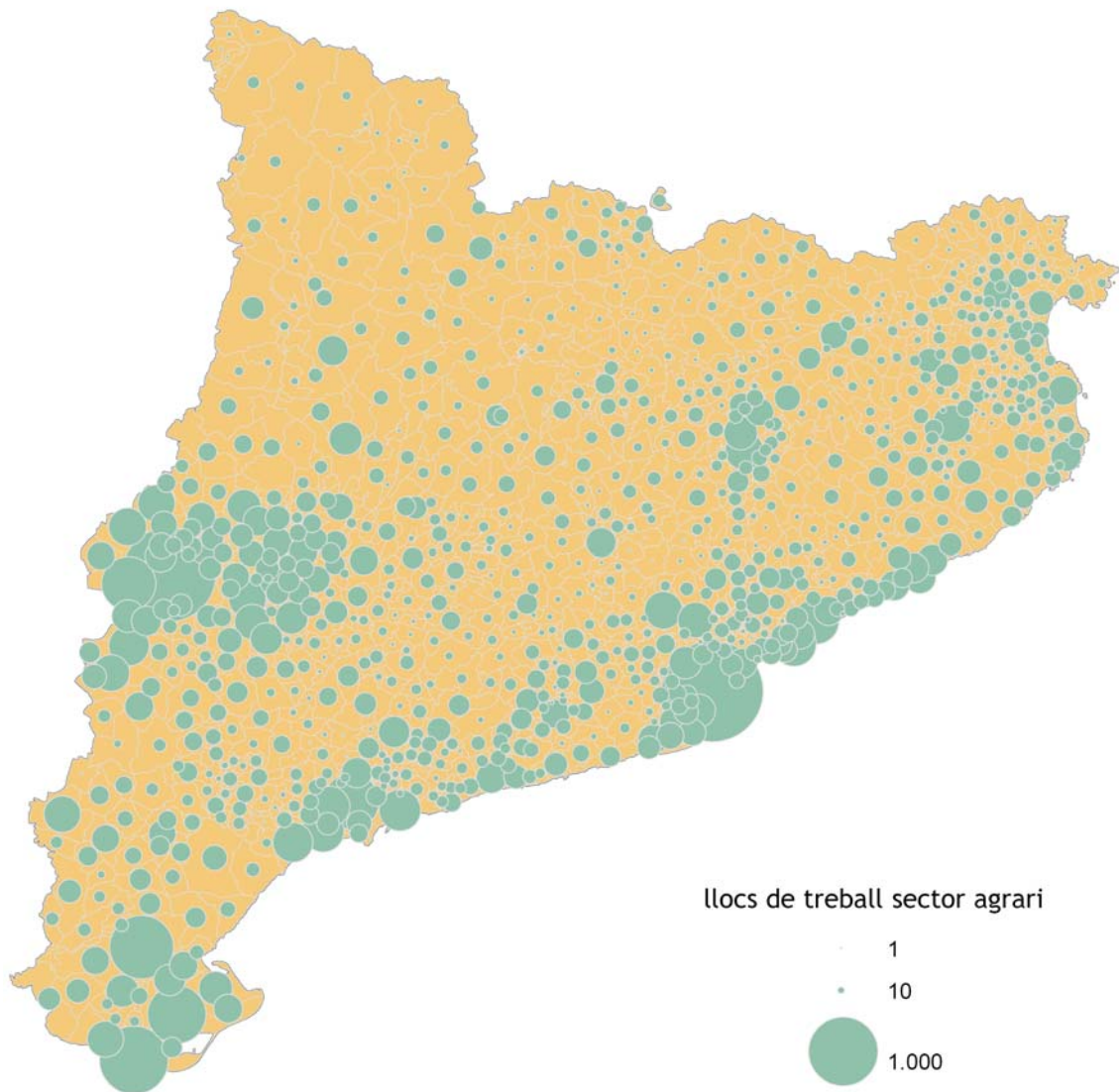
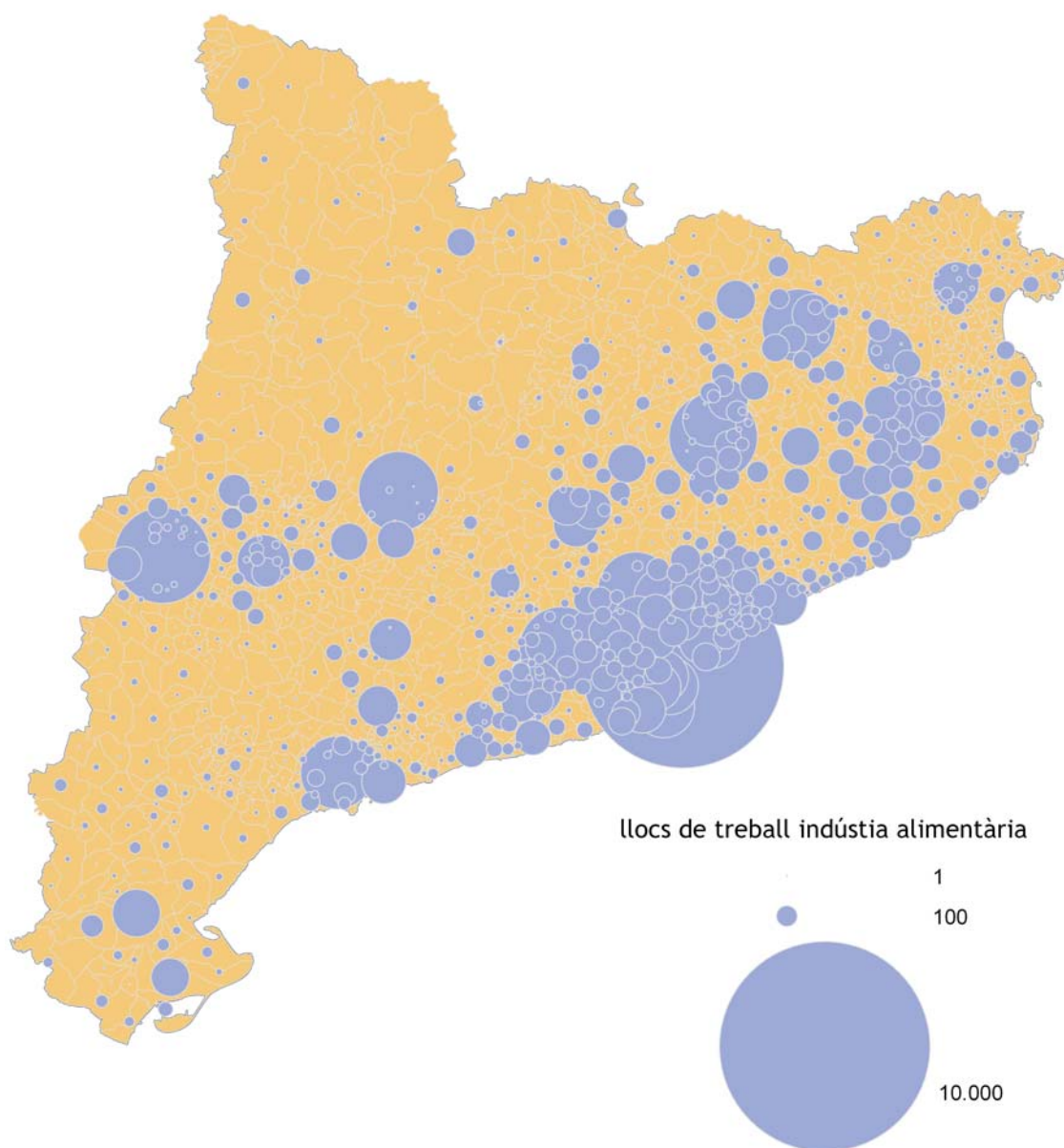


Llocs de treball en el sector agrari, any 2001.



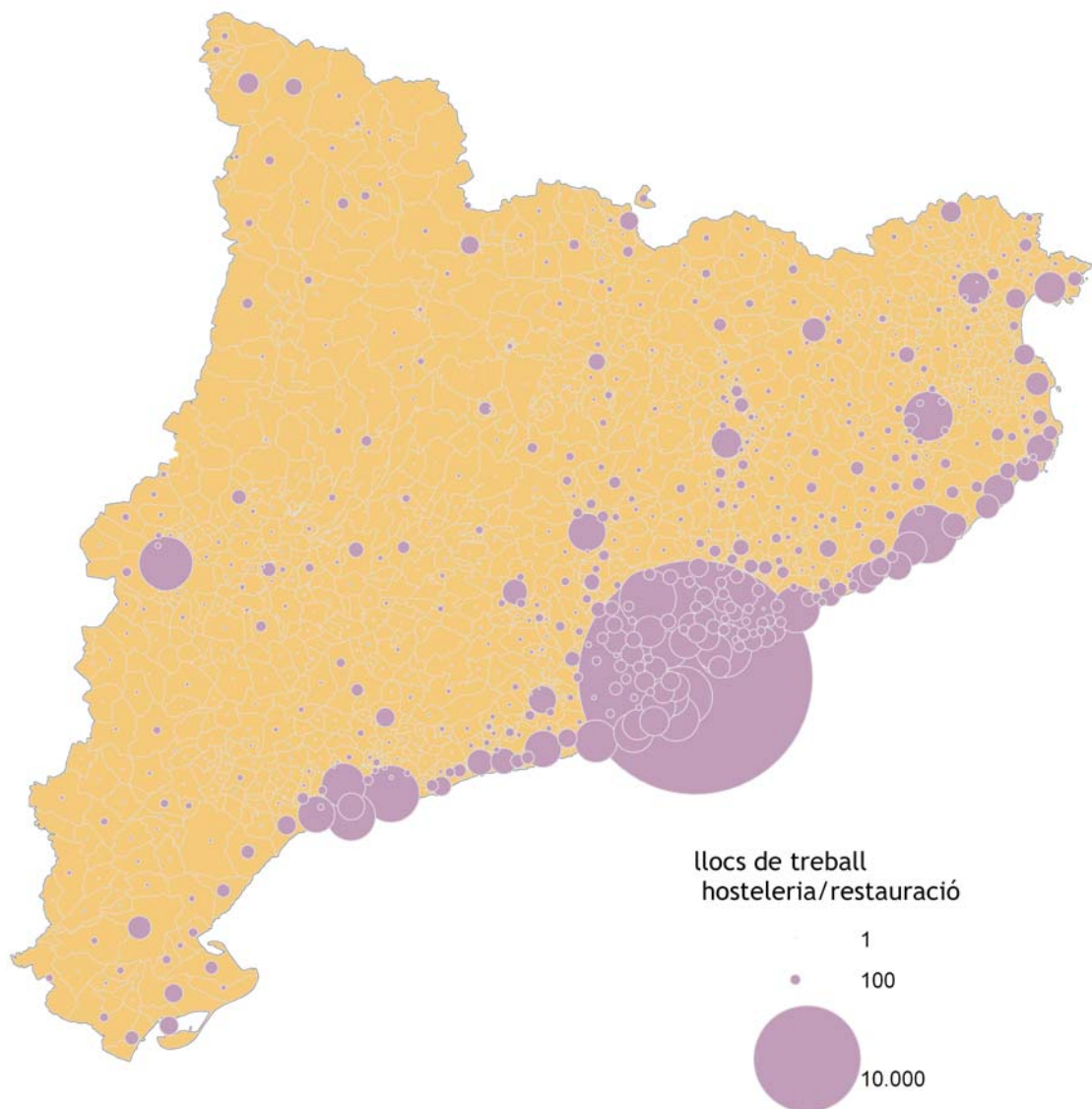
Hi destaquen les grans bosses d'ocupació agrària; les planes de Lleida, Osona, Empordà, el Camp de Tarragona i les planes de l'Ebre. També és important l'ocupació al voltant de l'àrea metropolitana i tot al llarg de la costa, on se sumen ocupats en l'àmbit dels serveis a l'explotació agrària i els ocupats a la pesca.

Llocs de treball a la indústria d'alimentació i begudes, any 2001.



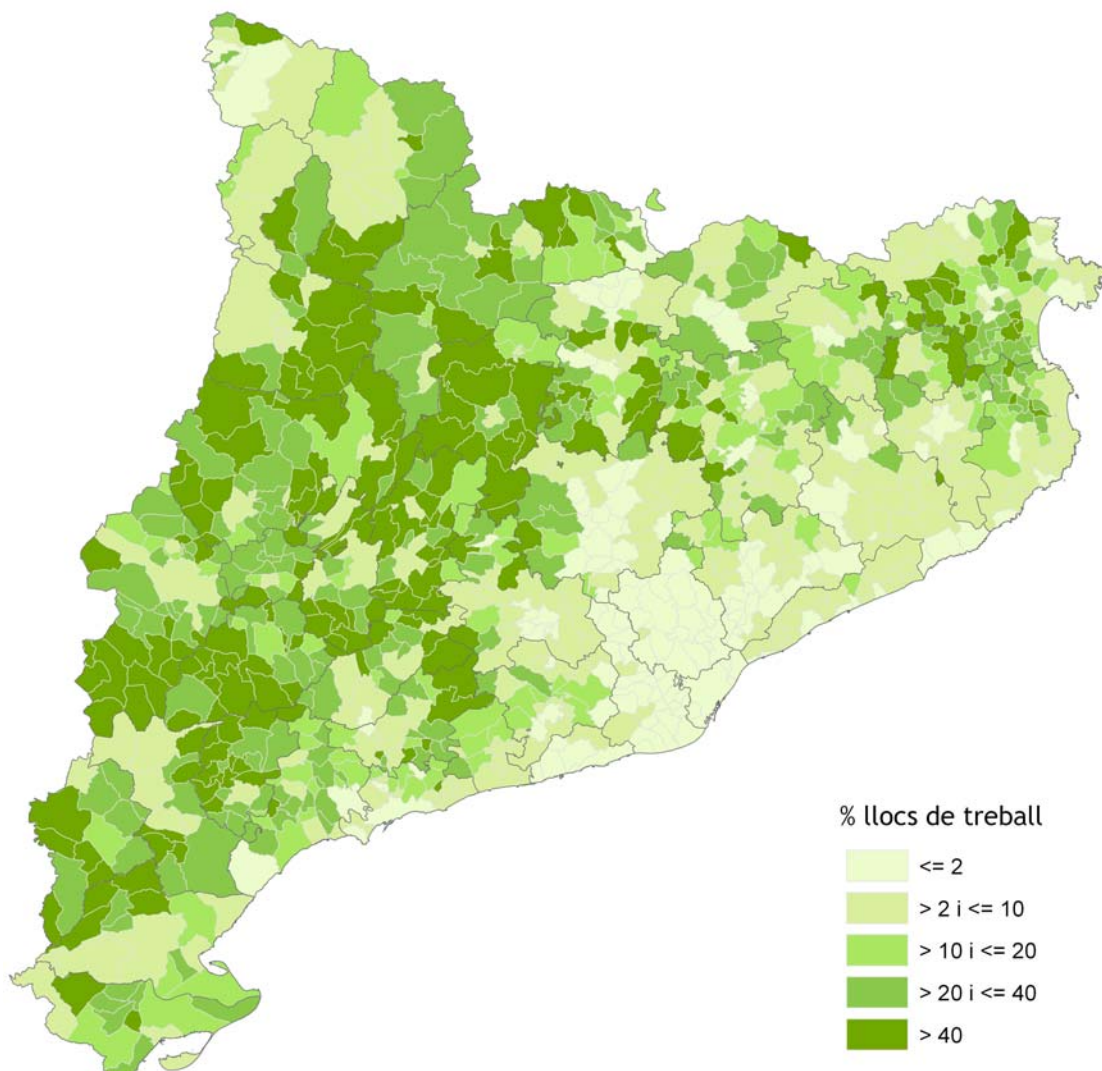
En contrast amb l'ocupació agrària, la de la indústria d'alimentació i begudes segueix clarament la localització urbana, amb un pes dominant a la regió metropolitana de Barcelona. Es pot destacar també el pes del triangle Vic- Olot- Girona i la feblesa de la localització industrial a les Terres de l'Ebre.

Llocs de treball a l'hoteleria i la restauració, any 2001.



La localització de l'ocupació a l'hoteleria i la restauració segueix la implantació urbana i també té una incidència notòria a tota la línia de costa. En canvi, la seva presència a la muntanya i l'interior és molt reduïda, sinó inexistent.

Pes de l'ocupació en el sector agrari; % sobre el total d'ocupats.



L'ocupació agrària adquireix relleu en els municipis que conformen tot l'arc interior, que va des de l'Alt Empordà fins al Montsià. En alguns municipis més petits arriba a representar la meitat o més de l'ocupació.