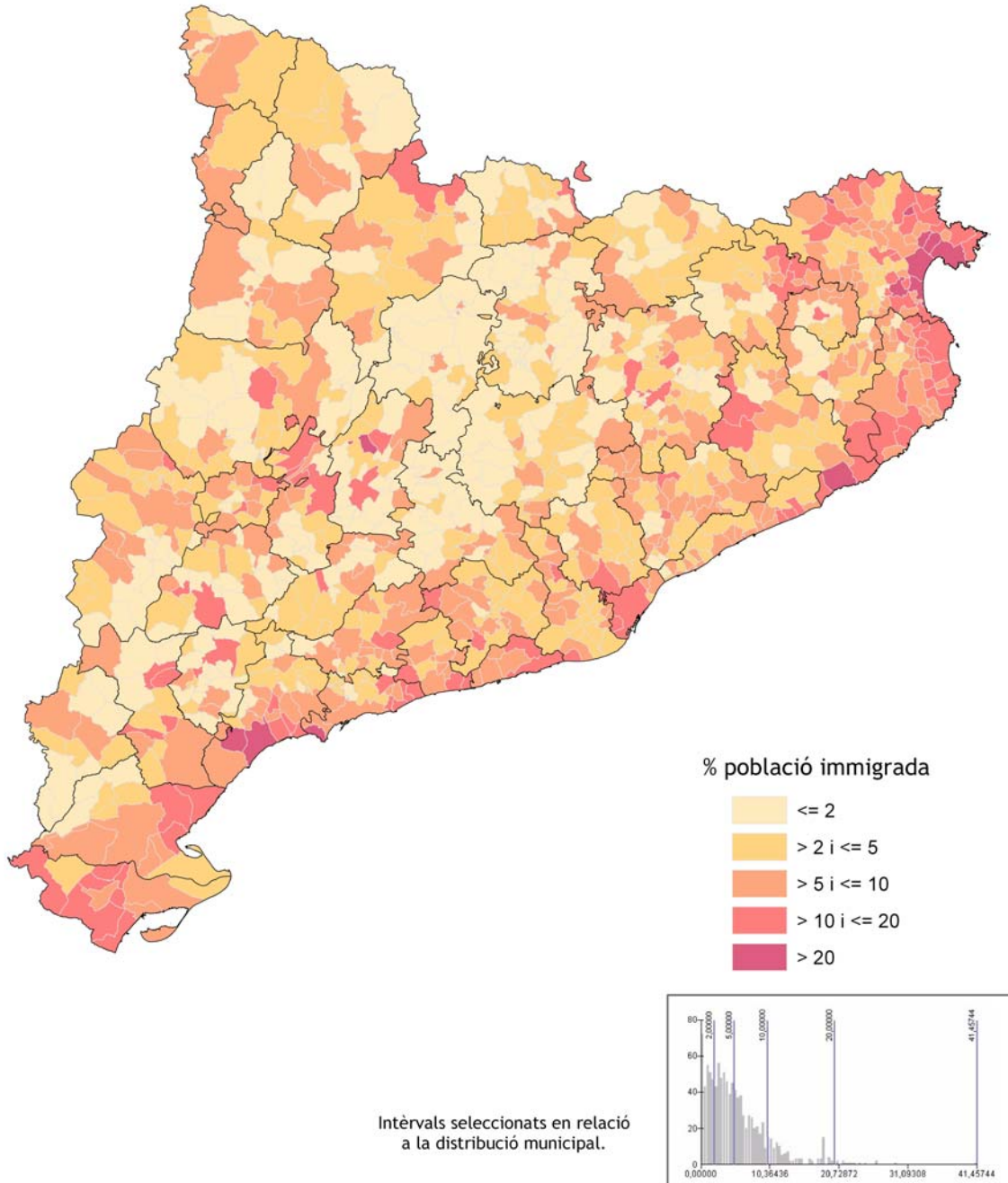
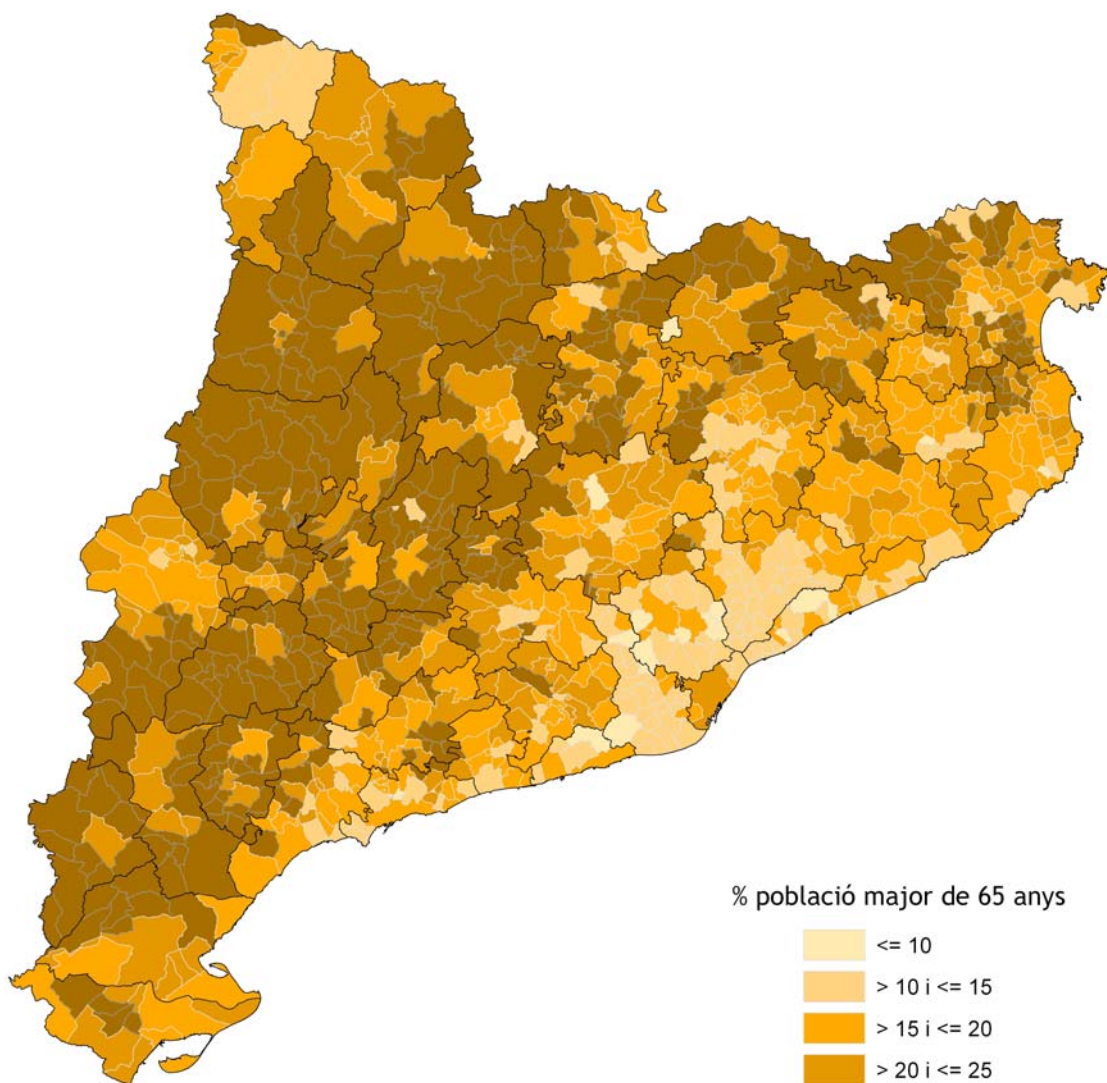


Els pes de la immigració en la població municipal (2004)



La immigració presenta una gran dispersió en el territori. Destaquen, amb tot les concentracions costaneres (costa Brava i Daurada). Es dibuixa el perfil de concentració sobre les comarques costaneres i també a les planes de Lleida i punts de muntanya.

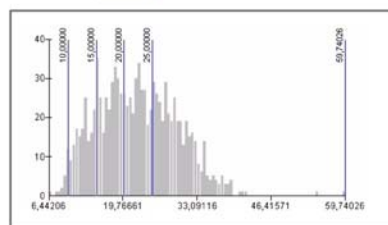
L'envelliment de la població; pes de la població de més de 65 anys



% població major de 65 anys

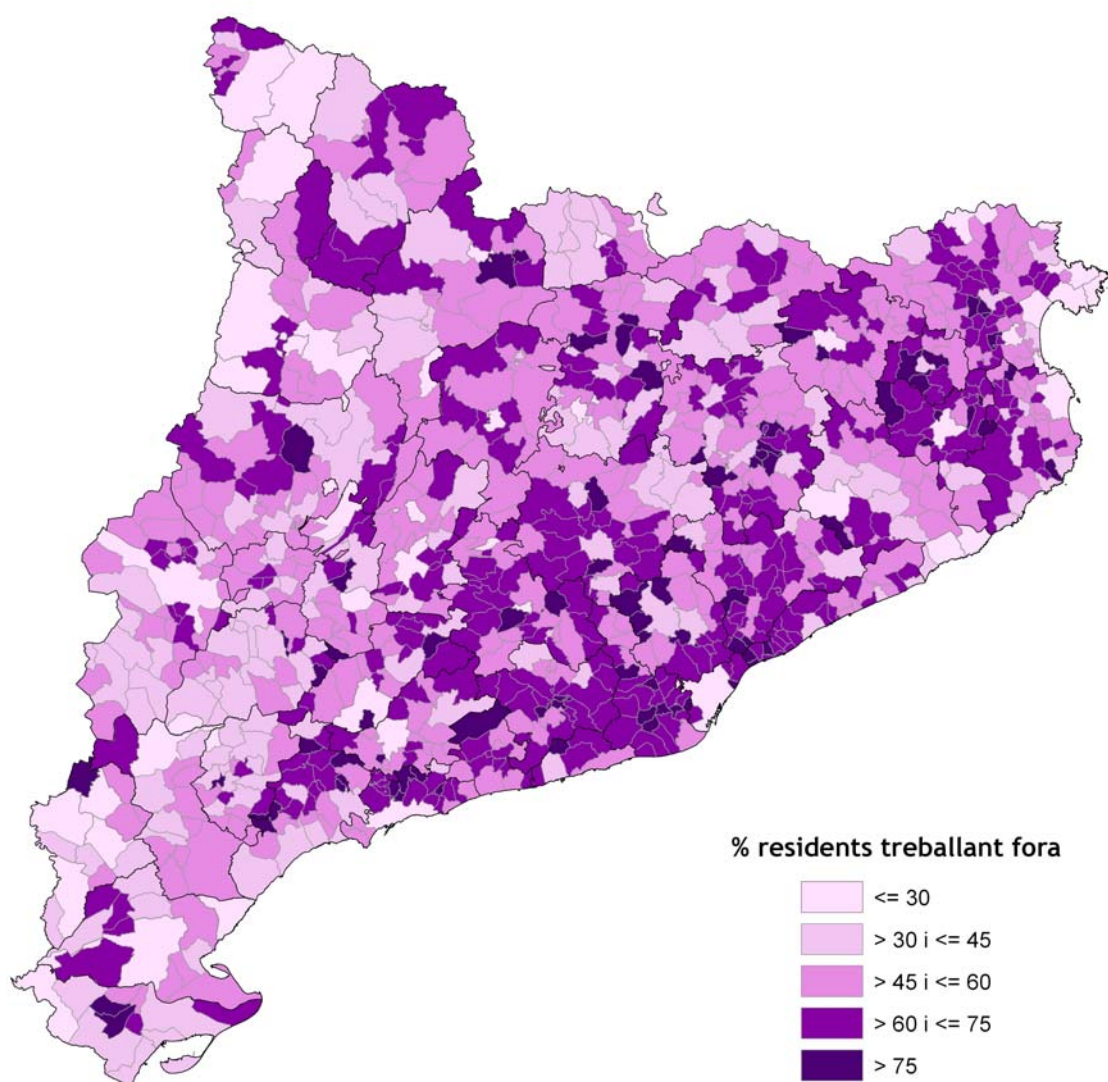
- <= 10
- > 10 i <= 15
- > 15 i <= 20
- > 20 i <= 25
- > 25

Intervals seleccionats en relació a la distribució municipal.

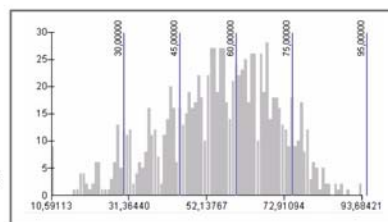


El pes de la població de 65 i més anys és la variable que probablement millor retrata les condicions socials vinculades a la ruralitat convencional. Hi destaquen clarament els municipis de la meitat occidental del país més algunes illes constituïdes per petits municipis interiors.

Dependència exterior de l'ocupació municipal, 2001.

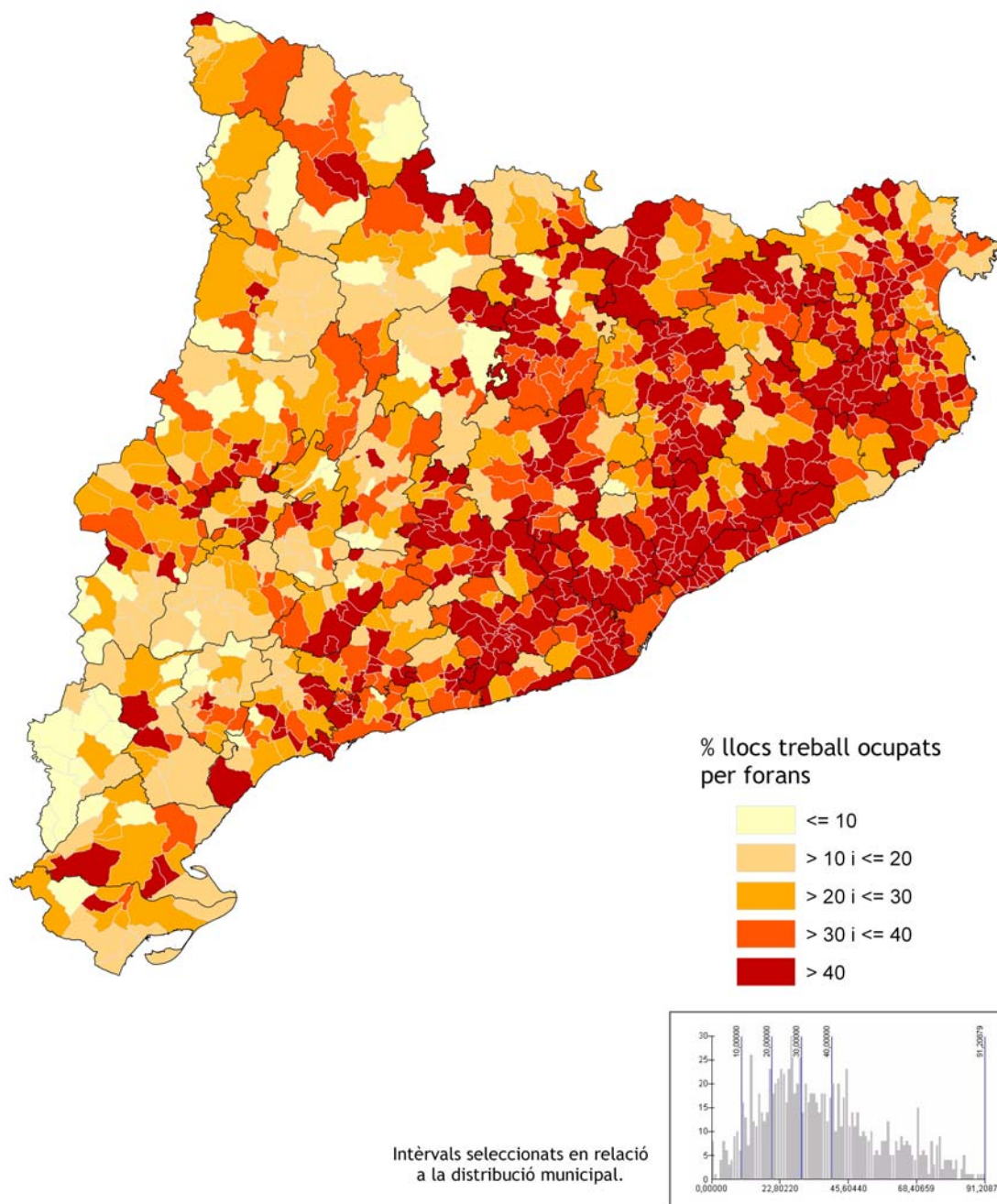


Intervals seleccionats en relació a la distribució municipal.



Una bona part de la població resident es desplaça fora per treballar. El fenomen s'accentua a l'entorn dels nuclis urbans. Té una especial rellevància en l'entorn metropolità i adquireix un pes especial a les comarques de Girona.

La població ocupada exterior atreta pels municipis, 2001.



El pes de l'atracció és inferior al de l'expulsió d'ocupació en quant afecta habitualment els municipis que tenen una certa centralitat i un nombre de residents important. L'atractivitat descarta els municipis interiors amb una menor activitat i tendeix a localitzar-se sobre determinats corredors, a més de la regió metropolitana.